

Hamburger Institut für systemische Lösungen

Informationsbroschüre zum Kombi-Fernlehrgang



Systemischer psychologischer Berater

Zugelassen von der Staatlichen Zentralstelle für Fernunterricht
Zulassungs-Nummer: 728 23 15



Hamburger Institut für systemische Lösungen (HISL)

Hildesheimer Weg 16 a • 22459 Hamburg

Tel.: 040 / 416 20 442

E-Mail: info@systemloesungen-hisl.de



www.systemloesungen-hisl.de



Sehr geehrte Damen und Herren, liebe Interessentinnen, liebe Interessenten am Kombi-Fernlehrgang,

Sie interessieren sich für einen **Kombi-Fernlehrgang am Hamburger Institut für systemische Lösungen**.

Mit dieser Informationsbroschüre möchten wir Ihnen einen Einblick in einen Kombi-Fernlehrgang als Möglichkeit einer Weiterbildung geben, damit Sie sich Ihre Aufgaben und Ihren Gewinn als Fernlehrgangsteilnehmer vorstellen können.

Im vierten Kapitel dieser Broschüre finden Sie Fragen und Übungen zur Selbstreflektion, die sich auf Ihre persönliche Situation als zukünftiger Fernlehrgangsteilnehmer beziehen. Mithilfe dieser Fragen und Übungen können Sie die Vorzüge und Belastungen, die Ihr Kombi-Fernlehrgang mit sich bringen wird, transparent werden lassen.

Wir wollen Ihnen Gelegenheit geben, Ihre persönlichen Interessen, Ihre Ziele, Ängste und Vorbehalte, die sich an den Kombi-Fernlehrgang knüpfen, zu erkunden, damit Sie zu einer fundierten Entscheidung gelangen.

Der Kombi-Fernlehrgang verlangt ein besonderes Maß an „autodidaktischer Kompetenz“. Versuchen Sie daher, die wichtigsten organisatorischen Fragen, z. B. die zur Zeit- und Arbeitsplanung, zu klären. Versuchen Sie einzuschätzen, ob Ihnen das schriftliche Medium besondere Probleme bereiten wird und inwieweit Sie das Lernen erst wieder lernen müssen.

Nehmen Sie sich viel Zeit, um den ersten Teil, in dem alle diese Fragen behandelt werden, gründlich durchzuarbeiten. „Durcharbeiten“ bedeutet dabei vielleicht auch, einen Gesprächspartner zu suchen, mit dem Sie offene Fragen besprechen können.

Im fünften Kapitel informieren wir Sie näher über den Lehrgang und seine Durchführung.

Sie können unseren Kombi-Fernlehrgang risikofrei beginnen und sich selbst in der Rolle eines Fernlehrgangsteilnehmers umfassend in der Arbeit an den Lehrinhalten erproben. Dafür senden wir Ihnen nach Ihrer Anmeldung die Studienanleitung sowie das Studienmaterial für die ersten zwei Monate zu. Falls Sie binnen 28 Tagen von Ihrem Widerrufsrecht Gebrauch machen, entstehen Ihnen selbstverständlich keine Kosten. Sie senden dann das Lehrmaterial einfach zurück.

Falls Sie weitere Fragen haben, dann rufen Sie uns einfach an.

Mit freundlichen Grüßen
Ihr Hamburger Institut für systemische Lösungen

Dag Werner
(Geschäftsführer)

Inhaltsverzeichnis

1	Gute Gründe für einen Kombi-Fernlehrgang	4
2	Tätigkeitsfeld: Systemische psychologische Beratung	6
3	Das integrierte 3-Säulen-Konzept	7
3.1	Lehrgangsinhalte	8
3.2	Lerngangsziele	9
4	Selbstreflektion	11
4.1	Besonderheiten des Kombi-Fernlehrgangs	11
4.2	Motive und Ziele des Kombi-Fernlehrgangs	11
4.3	Einschätzung der eigenen Lernfähigkeit	12
4.4	Ihre Voraussetzungen für den Kombi-Fernlehrgang	12
4.5	Persönliche Belastungen und zeitliche Planung für den Kombi-Fernlehrgang	14
4.6	Auf sich selbst gestellt und gleichzeitig unterstützt sein	15
4.7	Selbstbestimmtes Lernen als Fernlehrgangsteilnehmer	16
5	Informationsteil	17
5.1	Allgemeines	17
5.1.1	Zielgruppen	17
5.1.2	Bewerbung und Kosten, Termine und Fristen	17
5.1.3	Risikoloser Testlehrgang / 4 Wochen kostenlos testen	18
5.2	Das Lehrmaterial und das Lernsystem	18
5.2.1	Lehrbriefe und Selbstübungseinheiten	18
5.2.2	Präsenzseminare und Zusatzseminare	18
5.2.3	Individuelle Lehrgangsbetreuung durch Ihren Lehrgangsbetreuer	19
5.2.4	Erfahrungsgruppen	19
5.2.5	Fachliteratur	19
5.2.6	Arbeitsergebnisse des HISL-Literaturkreises	19
6	Anmeldung (Seite 21 bis 23)	21
7	Impressum/Kontakt	24

In dieser Broschüre findet auf folgenden Seiten das generische Maskulinum Verwendung, d. h. auf eine geschlechtsspezifische Formulierung wurde verzichtet, ohne dass dies als diskriminierende Konnotation zu verstehen ist. So steht zum Bsp. „Berater“ für „Beraterin und Berater“ gleichermaßen.

1 Gute Gründe für einen Kombi-Fernlehrgang

Für einen Kombi-Fernlehrgang am HISL gibt es gute Argumente:

- ✓ Die **Flexibilität** steht bei unserem Kombi-Fernlehrgang ganz oben auf der Liste. Die Lernenden haben die Freiheit, Zeit und Methodik ihrer Studien und ihres Lernens weitgehend selbst zu bestimmen.
- ✓ **Theoretisches und praktisches Wissen** wird sinnvoll miteinander verknüpft. Dies ist ein großer Vorteil, denn im beruflichen und privaten Alltag kann das Gelernte direkt angewandt werden. Umgekehrt hilft bei einem Studium, wenn man zu dem theoretischen Lernstoff ein Praxisbeispiel aus dem Berufsalltag heranziehen kann.
- ✓ Ein weiterer Vorteil ist die **Ortsunabhängigkeit** eines Kombi-Fernlehrganges. Wo Sie lernen, können Sie Ihren Lebensumständen anpassen.
- ✓ **Finanzielle Unabhängigkeit** ist auch ein wichtiges Thema. Normalerweise ist man während eines Studiums immer chronisch pleite und abhängig von seinen Eltern oder ggf. von BAföG. Bei einem Kombi-Fernlehrgang ist es indessen durchaus möglich, sich während der ausgeübten Berufstätigkeit parallel auch noch weiterzubilden. Zudem bieten wir die Option einer monatlichen Ratenzahlung, die für einige Studierende nochmals eine Erleichterung darstellt.
- ✓ Bei unseren Studiengängen gibt es **keine Zulassungsbeschränkungen** aufgrund von Teilnehmerzahlen. Dadurch, dass dieser Fernlehrgang nur einen virtuellen Lehrgangplatz bietet, ist es egal, wie viele Studenten eingeschrieben sind. Die Hörsäle sind unbegrenzt groß und gleichzeitig wird jeder individuell betreut.
- ✓ Die **Qualität der Studienmaterialien** ist der einer Präsenzweiterbildung mindestens ebenbürtig oder sogar besser. Der Fernstudent hat die Kurse schriftlich vorliegen. Daraus folgt eine überaus hohe Transparenz, Kontrollierbarkeit und Kalkulierbarkeit des Stoffs. Zur didaktischen Aufbereitung gehören die Entwicklung von Hilfestellungen für das autonome Lernen, eine entsprechende Aufbereitung des Studienmaterials, seine kontinuierliche Überprüfung und Verbesserung und eine lernpsychologische Erkenntnisse berücksichtigende Gestaltung des Studienprozesses. Die einzelnen Lehrbriefe sind klar gegliedert, sehr gut aufbereitet und auf neuem wissenschaftlichen Stand.
- ✓ Die **persönliche Betreuung** ist aus obigem Grund auch wesentlich besser als z. B. an einer Universität, denn man wird bei uns nicht nur als Weiterbildungsteilnehmer, sondern auch als Kunde gesehen. Und der Kunde ist bekanntlich König.
- ✓ **Flexible Einstiegszeit**. Dadurch, dass es keine festen Klassen gibt, ist man nicht an einen vorgegebenen Semesterstart gebunden, sondern kann bei uns zu jeder Zeit den Kombi-Fernlehrgang beginnen.

- ✓ Die **Planbarkeit** des Lernens und Übens liegt maximal in Ihren Händen, so dass Sie Ihren Kombi-Fernlehrgang Ihren Gegebenheiten entsprechend optimal durchführen können. Das Studienangebot wird nicht beeinflusst durch die „Tagesform“ Ihres Dozenten oder durch sonstige Zufälle, die etwa zum Ausfall von Veranstaltungen führen können. Die Lehrgangsmaterialien sind immer verfügbar und eine durchdachte curriculare Planung ermöglicht jedem ein angepasstes zielführendes Lernen.
- ✓ Ein Kombi-Fernlehrgang bringt auch **Vorteile im Lebenslauf** mit sich. Der nebenberufliche Abschluss eines Kombi-Fernlehrganges genießt bei Arbeitgebern und Personalabteilungen ein hohes Ansehen, da die Bewerber ein hoch motiviertes Engagement für Ihre Ziele, persönliche Belastbarkeit und Durchhaltevermögen sowie Fähigkeiten des Zeitmanagements unter Beweis gestellt haben.
- ✓ Die **einzigartige Lebenserfahrung**, einen weitgehend selbstorganisierten Kombi-Fernlehrgang im sonstigen Lebensalltag zu bewältigen, fördert und stärkt die persönliche Entwicklung. In sehr vielen Lebenssituationen wird man in Zukunft einen kühleren Kopf bewahren als andere, da man weiß, wie man sich selbst zu organisieren hat, um seine Ziele zu erreichen.
- ✓ Unser Kombi-Fernlehrgang ist ein **Fernlehrgang mit begleitendem Präsenzunterricht**. Die Teilnahme an den Präsenzseminaren stellt eine weitere Lernchance dar. Das Angebot sollte deshalb genutzt werden, auch wenn damit die genannte zeitliche und räumliche Unabhängigkeit etwas eingeschränkt wird. Die persönlichen Kontakte zu den anderen Lernenden und zu den Lehrtrainern bereichert Ihre Weiterbildung. Sie eröffnet weitere Gelegenheiten zur Klärung von Fragen und Beseitigung von Unsicherheiten, zum gegenseitigen Kennenlernen und zum praktischen Üben des Gelernten.
- ✓ Unser Kombi-Fernlehrgang fußt auf **über 16 Jahren erfolgreicher systemischer Aus- und Weiterbildung in Präsenzseminaren**. Er hat also lange und tiefe Wurzeln in praktisch orientierten systemischen Weiterbildungen. Das HISL ist in Hamburg von der unabhängigen Institution „Weiterbildung Hamburg e.V.“ geprüft und zertifiziert.
- ✓ Die **systemische Grundhaltung und Arbeitsweise** am Hamburger Institut für systemische Lösungen ist unsere Kernkompetenz, verbunden mit humanistischen, ressourcen- und lösungsorientierten Vorgehensweisen.
- ✓ Mit erfolgreichem Abschluss des Kombi-Fernlehrganges zum systemischen psychologischen Berater am HISL haben Sie die **Qualifikation zur Zulassung weiterer nebenberuflicher Weiterbildungen** erworben: Systemischer psychologischer Coach, Systemischer psychologischer Mediator, Systemischer Beziehungstherapeut.

2 Tätigkeitsfeld: Systemische psychologische Beratung

Die heutige Zeit ist geprägt von großen Umbrüchen und Unsicherheiten in Familie, Gesellschaft und Beruf. Überall steigen die Anforderungen und erfordern oft eine Neuorientierung. Zunehmend suchen viele Menschen nach Hilfe und Beratung.

Ein Systemischer psychologischer Berater kennt die Grundlagen der systemischen Zusammenhänge und weiß, dass die wirklichen Lebenslösungen nur erreicht werden können, wenn man den Klienten in den Bindungen seiner jeweiligen Systeme sieht.

Das systemische beraterische Arbeiten richtet sich entsprechend auf den Klienten unter Einbeziehung seines ganzen zirkulären Beziehungsgeflechtes.

Ein Systemischer psychologischer Berater hat sich am HISL systemisches und psychologisches Grundlagenwissen, Kenntnisse der Grenzen psychologischer Interventionen, der rechtlichen Rahmenbedingungen und wichtiger Beratungsverfahren für die Beratungspraxis erworben.

In zahlreichen praktischen Übungen, Gruppenarbeiten, Supervisionen sowie Gelegenheiten zur Selbsterfahrung und Persönlichkeitsentwicklung erlernt der angehende Systemische psychologische Berater ein empathisches Annehmen der Gefühle, Eindrücke und Bedürfnisse der Menschen. So kann er seine Klienten professionell unterstützen und denen, die in eine schwierige Lebenssituation geraten sind, adäquate und individuelle Hilfe auf der Basis seiner beraterischen Kompetenz bieten.

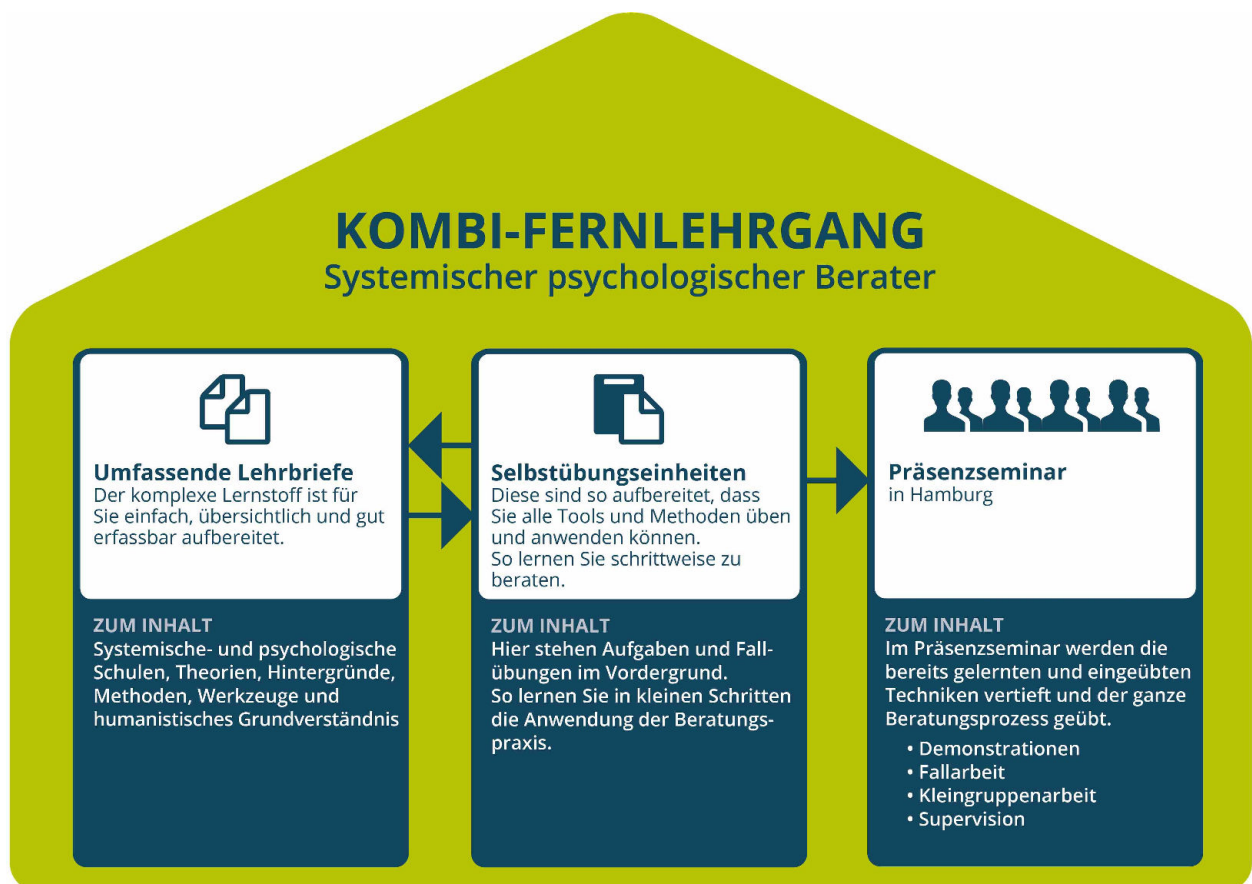
3 Das integrierte 3-Säulen-Konzept

Zertifizierter Kombi-Fernlehrgang „Systemischer psychologischer Berater“

Der Kombi-Fernlehrgang „Systemischer psychologischer Berater“ ist komplett auf dem neuesten Stand erarbeitet, in einem Zertifizierungsverfahren von einem unabhängigen Gutachter begutachtet und ZFU-zertifiziert.

Das neue integrierte HISL-3-Säulen-Konzept bietet einen professionell aufgebauten Kombi-Fernlehrgang:

Ihr Weg zum erweiterten systemischen-psychologischen Wissen und zur neuen Berufsperspektive:



Über 600 Seiten Lehrmaterial mit vielen praxisbezogenen Übungen, Anleitungen und wiederholenden Fragen.

Nach erfolgreichem Abschluss dieses Kombi-Fernlehrgangs haben Sie folgende Möglichkeiten, sich am HISL weiter zu qualifizieren:

1. Freiwillige Prüfung, die Sie im Rahmen eines eintägigen Prüfungs-Seminars ablegen können.
Sie erhalten dann ein Zertifikat als "Geprüfter systemischer psychologischer Berater."
2. Sie können sich in unsere Aufbaulehrgänge einschreiben:
 - Systemischer psychologischer Coach (SPC)
 - Systemischer psychologischer Mediator (SPM)
 - Systemischer psychologischer Beziehungstherapeut (SB)
 - Systemischer psychologischer Paarberater/Paarcoach/Paarmediator/Paartherapeut (SPPB/Th)
3. Sie können sich in verschiedene Kurz-Weiterbildungen einschreiben:
 - Systemischer Mediator (SM)
 - Systemischer Paarberater (SP)

Zu jeder dieser Qualifizierungen können Sie durch eine freiwillige Prüfung ein erweitertes Zertifikat als "Geprüfter systemischer psychologischer Coach/Mediator/Beziehungstherapeut" etc. erreichen.

3.1 Lehrgangsinhalte

Auswahl von Lerninhalten zum systemischen psychologischen Berater:

Grundlagen des systemischen Denkens und Handelns

Konstruktivistische Wirklichkeiten / systemische Tools / Interventionstechniken (z. B. zirkuläres Fragen, weitere Frage-Interventionen, paradoxe Interventionen) / Nutzung von Metaphern / Genogrammarbeit I / etc.

Dynamik und Verlauf von Beratungsprozessen

Auftragsklärung / Hypothesenbildung / Methoden der Erkenntnisgewinnung / Einstellungen und Einstellungsänderungen / lösungsorientierte Gesprächsführung / Kommunikationsanalyse aus systemischer Sicht / Schlussintervention / etc.

Lösungs- und Ressourcenorientierung in der Beratung

Zielfindung / Zielkonkretisierung / Leitlinien der hypothetischen Lösungen / Fragen nach Ausnahmen / Arbeit mit Wundern / Paradoxe Interventionen / Umdeutungen / Diagnosekonzepte zur Persönlichkeit I / Beratung mit lösungsorientierten Methoden / der psychologische Berater als Schatzsucher / Unterstützung der Klienten, ihre eigenen Fähigkeiten zu gebrauchen / etc.

Psychologische und soziale Grundlagen I

Psychologie der Wahrnehmung / Affekte, Gefühle, Empfindungen, Stimmungen / Bewusstes und Unbewusstes / Entwicklungspsychologie / Charakterkunde / soziale Verhaltensmotive / Grundlagen der Kommunikations-Psychologie I / Kommunikation und Interaktion / Intelligenz / Gedächtnis / etc.

Einführung in weitere beraterische und therapeutische Methoden und Ansätze

- Psychoanalyse und die wesentlichen Theorien von Sigmund Freud
- Analytische Psychologie und das kollektive Unbewusste (C. G. Jung)
- Individualpsychologie (A. Adler)
- Klientenzentrierte Gesprächspsychotherapie (Carl Rogers)

Auswahl weiterer Themen

- Einführung in wichtige beraterische und therapeutische Konzepte
- Ethische Fragestellungen im Zusammenhang mit systemischem Vorgehen
- Die Beratungspraxis
- Abgrenzung der psychologischen Beratung von der Psychotherapie

3.2 Lerngangsziele

- ✓ **Lernziel Systemische psychologische Beratung**
Die Teilnehmenden, die erfolgreich diese Weiterbildungsmaßnahme abgeschlossen haben, sind in der Lage, als systemische/r psychologische/r Berater/in eine Beratung zu planen, durchzuführen und zu reflektieren.
- ✓ **Lernziel Kompetenz für Beruf und Leben**
Der Kombi-Fernlehrgang am HISL verlangt vom Lernenden persönlichen Einsatz und Disziplin. Das befähigt ihn, Interventionen zur positiven Persönlichkeitsentwicklung zu gestalten und durchzuführen sowie mit dem Rat Suchenden Problemlösungen bei der Überwindung von persönlichen und sozialen Lebenskonflikten zu finden.
- ✓ **Lernziel Selbständigkeit**
Viele Studierenden streben eine Selbstständigkeit in eigener Praxis für Lebenshilfe, Coaching und Beratung an. Gut ausgebildete Systemische psychologische Berater sind auch gefragte Mitarbeiter beispielsweise in:
 - Sozialen und karitativen Einrichtungen
 - Heilpraktiker- und Arztpraxen
 - Kommunalen Organen und Wirtschaftsunternehmen
 - Privaten Stiftungen und Organisationen
 - Kuranstalten.

- ✓ **Lernziel Karriereförderung**
In vielen Berufen ist der Erwerb von psychologischem Wissen und die Entwicklung psychologischer Fähigkeiten eine wertvolle Kompetenzentwicklung. Der Kombi-Fernlehrgang am HISL ist für Führungskräfte in Wirtschaft und Verwaltung, für Ärzte, Heilpraktiker, Kranken- und Altenpfleger, in der Seelsorge, in vielfältigen Berufen der Sozialarbeit ein Nachweis erweiterter fachlicher und menschlicher Qualifikation, Grundlage beruflichen Aufstiegs und Absicherung des Arbeitsplatzes.

- ✓ **Lernziel Persönlichkeitsentwicklung**
Der Kombi-Fernlehrgang am HISL dient auch Ihrer Selbsterkenntnis, Selbsterfahrung und Potenzialentwicklung. Sie können die Beziehungen mit Ihren Mitmenschen besser gestalten und neue Möglichkeiten entdecken und verwirklichen. HISL-Studierende können selbstständig und kreativ eigene Wege und Methoden entwickeln. Wir unterstützen Sie dabei mit zahlreichen professionellen Weiterbildungsmodulen und Workshops.

4 Selbstreflektion

4.1 Besonderheiten des Kombi-Fernlehrgangs

In den folgenden Abschnitten wollen wir Ihnen vorstellen, welche Anforderungen mit dem Start in den Kombi-Fernlehrgang auf Sie zukommen werden und welche Besonderheiten der Kombi-Fernlehrgang Ihnen bietet. Wir möchten Ihnen helfen, dass Sie sich durch Selbstreflektion eine bestmögliche Ausgangslage für den Beginn Ihres Kombi-Fernlehrganges schaffen.

Der Kombi-Fernlehrgang ist eine Chance zum Lernen und zur Weiterqualifikation, die nur mit neuen Formen des Lernens zu verwirklichen ist. Die Weiterbildung neben dem Beruf, die Idee des „lebenslangen Lernens“ erfordert neue Lernzeiten, angemessene Lernphasen und Lernrhythmen, die sich erst während dieser Weiterbildung aus der Erfahrung heraus entwickeln können.

Es ist sicherlich nicht zu früh, Ihnen an dieser Stelle praktische Tipps zur Bewältigung von Studienschwierigkeiten im Kombi-Fernlehrgang zu geben, die Sie bisher noch gar nicht erfahren haben. Wir können Sie auf einige wichtige Hürden beim Studienstart aufmerksam machen, die Sie meistern müssen, um sich im Kombi-Fernlehrgang sicher zu fühlen.

4.2 Motive und Ziele des Kombi-Fernlehrgangs

Bedenken Sie Ihre Studienmotive.

Fernlehrgangsteilnehmer haben ganz unterschiedliche Zielsetzungen und Motivationen. Im Allgemeinen kann man sagen: die Studierenden wollen Neues kennenlernen und so ihre Wissensbasis erweitern, um sich in der modernen Gesellschaft besser orientieren zu können. Einige möchten sich selbst oder anderen etwas beweisen, andere lernen zukunftsorientiert im Hinblick auf die eigene Karriere. Beruflicher Erfolg durch einen Kombi-Fernlehrgang gewinnt zunehmend an Bedeutung, da die Schnelllebigkeit des modernen Arbeitsmarktes lebenslanges Lernen unabdingbar macht. Bei einem Kombi-Fernlehrgang schlägt man sozusagen mehrere Fliegen mit einer Klappe: man bildet sich weiter, sammelt wertvolle Erfahrungen und bleibt im Job – was in den heutigen Zeiten immer wichtiger wird.

Viele Kombi-Fernlehrgangsteilnehmer nutzen diese Weiterbildung, die mit einem Zertifikat abgeschlossen wird, zur weiteren persönlichen und beruflichen Fortbildung.

Andere nutzen die Zeit des Wehr- oder Zivildienstes, um sich mit Kursen auf ein späteres Studium oder einen besseren Berufseinstieg vorzubereiten.

Studierende von Präsenzschiulen wechseln unter Umständen zum Kombi-Fernlehrgang, um sich neben der Weiterbildung besser ihren Lebensunterhalt sichern zu können, weil sie den Kombi-Fernlehrgang als eine für sie geeignetere Weiterbildungsform ansehen oder weil sich ihre Lebenssituation geändert hat.

4.3 Einschätzung der eigenen Lernfähigkeit

Viele beginnen den Kombi-Fernlehrgang mit etwas Unsicherheit in der Einschätzung der eigenen Lernfähigkeit. Gerade beim Kombi-Fernlehrgang hängt Ihr Lernerfolg aber in hohem Maße auch davon ab, ob Sie Ihre Zeit, Ihre Arbeitskapazität realistisch einschätzen und effektiv einsetzen und davon, ob Sie auch Ihre Leistungen adäquat beurteilen können. Manche Erwachsene müssen das Lernen erst wieder lernen.

Folgende Fragen sollen dazu beitragen, Unsicherheiten bezüglich der eigenen Lernkompetenz aufzuspüren, bewusst zu machen und zu reflektieren. Haben Sie erst einmal Ihre Fähigkeiten und Schwächen genauer erkannt, ist es einfacher, darüber zu reden und daran zu arbeiten.

- *Werden Sie trotz möglicher Ablenkungen (z. B. Fernsehen, Sport) und Anfechtungen (z. B. keine Lust, zu müde) Ihre Motivation zum Lernen dauerhaft aufrechterhalten können?*
- *Welche Erfahrungen mit dem Lernen – auch im Zusammenhang mit Weiterbildung – sprechen für Ihren Durchhaltewillen?*
- *Wie viel Freizeit sind Sie bereit, für Ihre Teilnahme am Kombi-Fernlehrgang zu verwenden? Auf wie viel Freizeit können oder wollen Sie nicht verzichten? Ist Ihr Zeitbudget mit der täglichen/wöchentlichen Lernzeit vereinbar?*

Wir wissen, dass diese Klärungsfragen Ihnen den Kombi-Fernlehrgang erleichtern können und sicherlich zu einer Stärkung Ihres Willens beitragen. So können Sie Ihren Studienabschluss zielstrebig erreichen.

4.4 Ihre Voraussetzungen für den Kombi-Fernlehrgang

Als Voraussetzung für den Kombi-Fernlehrgang müssen Sie mindestens 23 Jahre alt sein und mindestens über den Realschulabschluss, eine abgeschlossene Berufsausbildung und zwei Jahre Berufserfahrung oder eine akademische Ausbildung verfügen.

Ihre bereits gesammelten Erfahrungen aus dem Beruf, Aus- und Weiterbildungen oder auch aus dem zweiten Bildungsweg werden Ihre Erwartungen an den Kombi-Fernlehrgang auf individuelle Weise bestimmen: Sie haben sicher genaue Vorstellungen davon, was es heißt, in der Freizeit, neben dem Beruf zu lernen, Sie kennen die erforderliche Selbstdisziplin.

Ihr Erfahrungshintergrund könnte aber auch dazu beitragen, das Anforderungsniveau eines Kombi-Fernlehrganges zu unterschätzen. Sie werden nicht umhin kommen, Ihren Arbeitsstil zu kontrollieren, um zu erkennen, ob der Kombi-Fernlehrgang nicht eine Umstellung Ihres gewohnten Arbeitsverhaltens erfordert.

Im Gegensatz zu einer Präsenzweiterbildung ist bei einem Kombi-Fernlehrgang mit einer noch höheren Eigenverantwortlichkeit und Selbstständigkeit zu rechnen.

- *Überlegen Sie, ob Sie sich mit einem Kombi-Fernlehrgang neben Ihrem Vollzeitjob nicht überfordern.*

Wer wirklich überzeugt davon ist, den Kombi-Fernlehrgang absolvieren zu wollen, kann dieses durch ein gutes Zeitmanagement mit einer vollen Stelle und auch mit Familie gut schaffen.

Die Herausforderung beim Kombi-Fernlehrgang ist, dass man keine vorgegebenen Zeiten hat, zu denen man etwas für seinen Lernerfolg tun muss. Man besucht keine Vorlesungen, sondern eignet sich das Wissen von zuhause aus an. Allerdings wird bei uns auf ein dreitägiges Präsenzseminar nicht verzichtet.

- *Prüfen Sie bitte, ob Ihnen der Weg nach Hamburg zu dem Präsenzseminar möglich ist?*

Bei Fragen können Sie in den meisten Fällen problemlos telefonisch oder online Kontakt zu Ihrem Studienbetreuer aufnehmen. Eine Voraussetzung ist deswegen ein Internetzugang und ein funktionstüchtiger Computer. Online kann man sich dann auch mit anderen Lehrgangsteilnehmern zum gemeinsamen Lernen verabreden oder über Lösungen diskutieren. Auf diesem Wege spürt der Lernende, dass er trotz räumlicher Distanz, die das Kombi-Fernstudium vor dem heimischen Computer mit sich bringt, nicht allein da steht.

Ruhe und ein fester Lernplatz sind wichtige Voraussetzungen beim häuslichen Lernen, insbesondere nach der Berufsarbeit.

- Steht Ihnen ein eigener Arbeitsraum zur Verfügung oder zumindest eine ruhige Arbeitsecke?

Während der Lehrgangsteilnahme werden Sie über weniger Freizeit verfügen und deshalb weniger Zeit für Ihre Familie, Freunde und Bekannte haben. Wichtig ist, ob und wie die betroffenen Personen Ihre Entscheidung für die Teilnahme am Kombi-Fernlehrgang mittragen und unterstützen.

Für Frauen mit Familie hat der Kombi-Fernlehrgang gegenüber dem Präsenzunterricht den Vorteil, familiäre Anforderungen und das Interesse an Weiterbildung aufeinander abstimmen zu können. Für sie ist der Kombi-Fernlehrgang eine gute Chance, gerade weil es in ihrer Situation vielleicht die einzige Möglichkeit zur Teilnahme an einer Weiterbildung bietet.

Vorher sollte eine Klärung in der Familie/mit dem Partner erfolgen im Hinblick auf Arbeitsentlastung und Organisation von Lernzeiten.

- *Können Sie mit dem Einverständnis Ihrer Familie/Ihres Partners rechnen, wenn Sie am Kombi-Fernlehrgang teilnehmen?*
- *Welche Unterstützung können Sie von Ihrem Umfeld erwarten?*
 - *Einräumen von ungestörten Lernzeiten*
 - *Entlastung von häuslichen Aufgaben*
 - *Rücksicht von Freunden und Bekannten hinsichtlich der Freizeitaktivitäten*

4.5 Persönliche Belastungen und zeitliche Planung für den Kombi-Fernlehrgang

Die Dauer des Kombi-Fernlehrganges ist auf 1 Jahr angelegt. Je nach persönlicher Lernsituation können Sie die Dauer auf minimal 8 Monate verkürzen bzw. auf maximal 18 Monate erweitern. Erfahrungsgemäß liegt das durchschnittliche Arbeitspensum bei etwa 20 Stunden im Monat (5 Stunden in der Woche oder 1 Stunde täglich) ohne Berücksichtigung des optionalen Literaturstudiums.

Die Abschlussarbeit schicken Sie uns spätestens 6 Monate nach Absenden der letzten Einsendeaufgaben per Post zu. Bei besonderen Umständen kann eine Verlängerung auf 12 Monate beantragt werden. Nicht ausreichende Arbeiten können einmal wiederholt werden. Die erfolgreiche Durchführung der Abschlussarbeit ist Voraussetzung zur Verleihung des Abschlusszertifikates.

Die Anforderungen im Beruf oder der Wunsch, Partner und Familie über dem Kombi-Fernlehrgang nicht zu vernachlässigen, können so Überhand nehmen, dass der Kombi-Fernlehrgang wieder abgebrochen wird.

Es ist schwierig, voll im Leben zu stehen und dabei zu studieren. Fast alle berufstätigen Fernlehrgangsteilnehmer nennen Zeitmangel als das wichtigste Problem, das sie zu bewältigen haben oder hatten.

Bei vielen Frauen ist die Unterstützung durch den Partner nicht so selbstverständlich und tatkräftig wie im umgekehrten Fall. Von daher geht es vielen Frauen bei der Organisation ihrer Weiterbildung zunächst darum, sich Freiräume zu schaffen und Unterstützungen zu sichern.

Einige haben kaum Schwierigkeiten zeitlich zurechtzukommen. Es gibt aber individuell begründete Probleme. Sie müssen sich darauf einstellen, dass einzelne Lerneinheiten mehr Zeit beanspruchen können, und dass Sie eventuell beim Studienstart mehr Zeit benötigen, um sich einzufinden und auf das Lernen und das Material einzustellen. Außerdem sind Einsendearbeiten zu erledigen, eventuelle Wissenslücken zu füllen und Verständnisfragen zu klären.

Die notwendige Zeit für die Bearbeitung des Lernmaterials variiert von Tag zu Tag, Woche zu Woche, Monat zu Monat. Deshalb: verplanen Sie keine Zeit, die bei realistischer Betrachtung einfach nicht vorhanden ist. Kalkulieren Sie nicht zu knapp.

Berücksichtigen Sie auch „Zeitreserven“ für unvorhersehbare Ereignisse wie z. B. besondere berufliche Belastungen und Krankheit und denken Sie auch an Phasen persönlicher Regeneration.

Die folgenden Übungen sollen Ihnen helfen, einen Überblick zu gewinnen.

- *Überdenken Sie zeitliche Belastungen durch Berufstätigkeit / Aus- oder Weiterbildung:*

Ich werde neben dem Kombi-Fernlehrgang berufstätig sein (Vollzeit, halbtags, stundenweise) bzw. Wehr- oder Ersatzdienst leisten, eine Hochschule besuchen, eine Schule besuchen, eine andere berufliche oder sonstige Weiterbildung absolvieren, einen Haushalt versorgen, in Vereinen und Verbänden aktiv sein, Hobbys mit festen zeitlichen Verpflichtungen betreiben und/oder sonstigen Verpflichtungen nachkommen.

Gesamte wöchentliche Stundenzahl:

Wenn Sie zurückschauen, welche Erfahrungen haben dann bisher mit Ihrem Durchhaltevermögen gemacht?

- *Wie schätzen Sie selbst Ihr Durchhaltevermögen ein?*
 - *Was ich anfangs, das bringe ich auch zu Ende.*
 - *Mir ist es bisher selten passiert, dass ich etwas abbrechen musste.*
 - *Es kann durchaus schon einmal vorkommen, dass ich mich verschätze.*
 - *Ich habe schon häufig etwas Neues versucht, das ich später wieder aufgeben musste.*

4.6 Auf sich selbst gestellt und gleichzeitig unterstützt sein

Der Kombi-Fernlehrgang zum Systemischen psychologischen Berater bringt es mit sich, dass Sie als Fernlehrgangsteilnehmer lernen können, ohne anderen Lernenden zu begegnen. In dem dreitägigen Präsenzseminar wird Ihnen jedoch auch ermöglicht, dass Sie gemeinsam mit anderen lernen, in Kleingruppen diskutieren und üben können.

Ein Fernlehrgangsteilnehmer muss über weite Strecken ohne persönlichen Kontakt zu Dozenten und anderen Lernenden arbeiten. Für manch einen Fernlehrgangsteilnehmer führt diese eher isolierte Lernsituation zu einer Verunsicherung, da man zum Lernerfolg und zu Lernfortschritten keine sofortige Rückmeldung erhält. Für andere Lernende dagegen ist das Auf-sich-selbst-gestellt-sein kein Problem. Es entspricht vielmehr ihrem persönlichen Stil.

Es können immer wieder Situationen entstehen, in denen Ihnen eine Beratung, Rücksprache, ein Kontakt und Gespräch mit anderen notwendig und hilfreich erscheinen kann.

Während Ihres Kombi-Fernlehrganges am HISL können Sie jederzeit Kontakt mit Ihrem Studienbetreuer aufnehmen. Die Herstellung eines Kontaktes aber wird in jedem Fall von Ihrer persönlichen Initiative abhängen.

4.7 Selbstbestimmtes Lernen als Fernlehrgangsteilnehmer

Sie sind als Fernlehrgangsteilnehmer für den erfolgreichen Ablauf Ihres Studiums in viel höherem Maße verantwortlich als etwa ein Lehrgangsteilnehmer in einer Präsenzweiterbildung oder ein Student an der Universität. Je weiter Sie in Ihrem Lehrgang fortschreiten, umso notwendiger wird es, dass Sie Ihren Weiterbildungsverlauf selbst bestimmen. Sie sollten deshalb von Anfang an bewusst versuchen, Ziele und Methoden Ihrer Arbeit und die dazu erforderliche Organisation weitestgehend selbst festzulegen.

Eine eigene Lernstrategie lässt sich allerdings nicht so einfach entwickeln, und Lern- und Studientechniken lassen sich nicht wie Rezepte vermitteln. Ihre erfolgreiche Entwicklung und Anwendung hängt davon ab, ob es Ihnen gelingt, zunächst Ihr eigenes Lern- und Studienverhalten zu beobachten und kritisch zu bewerten. Lernen Sie, Ihre Interessen, die Ihnen zur Verfügung stehende Zeit, Ihre Arbeitskapazität und schließlich auch Ihre Leistungen realistisch einzuschätzen und auch Ihr Lernverhalten selbst zu kontrollieren.

Am Anfang des Kombi-Fernlehrganges ist es besonders sinnvoll, sich mit dem „Training“ der Selbsteinschätzung zu befassen. Versuchen Sie z. B. einen Arbeitsplan oder sogar einen genauen Stundenplan aufzustellen und daran zu überprüfen, inwieweit Sie richtig disponiert haben.

Durch Übungs- und Einsendeaufgaben werden die Vermittlung einzelner Lernschritte und das Verständnis des Lernstoffes überprüft. Die Bearbeitung der Übungs- und Einsendeaufgaben gibt Ihnen die Möglichkeit, selbst zu kontrollieren, wie sicher Sie in der Anwendung des neu erworbenen Wissens sind.

Übernehmen Sie das Angebot an Fremdkontrolle zu Beginn des Kombi-Fernlehrganges möglichst umfassend, das bedeutet:

- Schicken Sie alle Einsendearbeiten ein.
- Überprüfen Sie regelmäßig Ihr persönliches Urteil an den Rückmeldungen Ihres Studienbetreuers.
- Überprüfen Sie Ihr eigenes Urteil ggf. in Gesprächen, Diskussionen, Arbeitsgruppen.

Diese Ratschläge sind besonders hilfreich zur Überwindung einer pessimistischen Selbsteinschätzung. Es fördert Ihre Zufriedenheit und Ihre Erfolgserlebnisse, wenn Sie möglichst wenige Fragen offen lassen, Verständnisschwierigkeiten zügig bearbeiten und Ihre Lehrbriefaufgaben immer im Anschluss an die Lehrbriefbearbeitung schreiben und zur Korrektur wegschicken.

5 Informationsteil

5.1 Allgemeines

5.1.1 Zielgruppen

Der Fernlehrgang „Systemischer psychologischer Berater“ richtet sich an Personen, die im sozialen, pädagogischen oder therapeutischen Bereich tätig sind und die für ihre berufliche Tätigkeit eine berufliche Zusatzqualifikation im Bereich Beratung erwerben wollen.

Auch Personen, die mit leitender, beratender oder organisierender Tätigkeit wie Geschäftsführer, Manager, Personal- und Organisationsentwickler, Führungskräfte, Unternehmensberater können diese Weiterbildungsmaßnahme belegen.

Auch für Quereinsteiger aus anderen Berufen mit Erfahrungen in den genannten Themenfeldern bietet unser Kombi-Fernlehrgang eine neue Orientierung und neue Chancen im beruflichen aber auch im privaten Kontext.

Um eine möglichst große Homogenität der Zielgruppe zu erhalten, ist ein persönliches Beratungsgespräch für diese Personengruppe Voraussetzung für die Teilnahme.

Alle Teilnehmer dieses Kombi - Fernlehrganges sollten an der Arbeit mit Menschen interessiert sein, gerne beraten und kommunizieren sowie die Fähigkeit zum Zuhören besitzen. Außerdem sollte die Neigung und Fähigkeit vorhanden sein, sich auf andere Menschen empathisch einzulassen. Eine angemessene (Selbst-)Reflexionsfähigkeit ist für diesen Lehrgang erforderlich.

Die Teilnehmenden müssen Sie mindestens 23 Jahre alt sein und mindestens über den Realschulabschluss, eine abgeschlossene Berufsausbildung und zwei Jahre Berufserfahrung oder eine akademische Ausbildung verfügen.

Wir halten es für selbstverständlich, dass eine psychische Gesundheit Voraussetzung für die Teilnahme an diesem Kombi-Fernlehrgang ist.

5.1.2 Bewerbung und Kosten, Termine und Fristen

Bewerber um die Teilnahme am Kombi-Fernlehrgang senden bitte ihre vollständigen Bewerbungsunterlagen an das Hamburger Institut für systemische Lösungen: Anmeldeformular mit einem Foto, einen tabellarischen beruflichen Lebenslauf inkl. Ihrer Weiterbildungen und eine kurze Darstellung Ihrer ggf. therapeutischen oder beraterischen Erfahrungen (Methode, Dauer).

Sie zahlen die Lehrgangsgesamtgebühr von € 2.085,- in 15 Monatsraten á € 139,- per Dauerauftrag. Die Fälligkeit der ersten Rate beginnt 28 Tage nach Erhalt des ersten Lehrmaterials, also nach Ihrem risikolosen Ausprobieren des Lehrmaterials.

Die Anreise zu den Präsenzseminaren sowie die Unterkunft und Verpflegung sind in der Lehrgangsgebühr nicht enthalten.

5.1.3 Risikoloser Testlehrgang / 4 Wochen kostenlos testen

Zusätzlich zu dem gesetzlichen Widerrufsrecht von 14 Tagen erhalten Sie vom HISL weitere 2 Wochen Zeit, um unsere Leistungen in aller Ruhe zu testen. Sie können also 4 Wochen lang Unterrichtsmethode und das Lehrmaterial kostenlos ausprobieren. Sollten Ihre Erwartungen nicht erfüllt worden sein, können Sie binnen 28 Tagen nach Erhalt des ersten Lehrmaterials kostenfrei vom Vertrag zurücktreten.

Der Beginn des Kombi-Fernlehrganges kann individuell gestaltet werden. Die Studienzzeit beginnt mit der ersten Zusendung des Studienmaterials.

5.2 Das Lehrmaterial und das Lernsystem

5.2.1 Lehrbriefe und Selbstübungseinheiten

Der HISL-Kombi-Fernlehrgang ist als integriertes Drei-Säulen-Lernkonzept aufgebaut. Die erste Säule sind die **klassischen Lehrbriefe (LB)** eines Fernstudiums. Die zweite Säule besteht aus **Selbstübungseinheiten (SÜE)** und die dritte Säule ist ein **drei tägliches Praxis-Blockseminar**.

Entsprechend ist das Lehrmaterial des Kombi-Fernlehrganges am HISL in 15 Lehreinheiten gegliedert: 6 Lehrbriefe und 9 Selbstübungseinheiten. Das Lehrmaterial wird Ihnen vom Hamburger Institut für systemische Lösungen per Post zugesandt.

Am Ende eines Lehrbriefes finden Sie Aufgaben, die Sie in regelmäßigen Abständen bearbeiten und einsenden. Sie dienen zur Wissensüberprüfung. Ihre Ergebnisse werden überprüft, ggf. korrigiert und an Sie zurückgeschickt. Für Sie als Fernlehrgangsteilnehmer ist diese Erfolgsbestätigung sehr wichtig. Von vielen Studenten wird dies als Lernhilfe erlebt.

Das Besondere an unserem Kombi-Fernlehrgang ist, dass außer den auch sonst üblichen Lehrbriefen zusätzlich 9 spezielle Lehrbriefe geliefert werden, die wir Selbstübungseinheiten nennen. Diese sind so aufgebaut, dass damit die gelernten Inhalte mittels Übungen ins praktische Handeln übersetzt werden können und das grundlegende Wissen gleichzeitig wiederholt und vertieft wird.

Alle Übungen der Selbstübungseinheiten sind praxisorientiert und praxiserprobt und wurden bereits von vielen Teilnehmern in Präsenzweiterbildungen erfolgreich durchgeführt. Die Selbstübungseinheiten helfen, das Gelernte tatsächlich auch auf der Handlungsebene im praktischen Leben anzuwenden zu können.

5.2.2 Präsenzseminare und Zusatzseminare

Der Kombi-Fernlehrgang am HISL beinhaltet ein dreitägiges Praxis-Präsenzseminar, das einmal jährlich im November in Hamburg stattfindet.

Die Studierenden haben in den Präsenztage die Möglichkeit, andere Weiterbildungsteilnehmer und Lehrtrainer persönlich kennenzulernen und verschiedene Kursinhalte vertiefend praktisch anzuwenden und zu erfahren.

Eine zusätzliche Möglichkeit besteht darin, dass ein Teilnehmer nach Absprache im Rahmen der gegebenen Kapazitäten auch an weiteren Präsenzseminaren teilnehmen kann. Der Preis beträgt pro Praxis-Seminartag pauschal € 150,-.

5.2.3 Individuelle Lehrgangsbetreuung durch Ihren Lehrgangsbetreuer

Ihr Lehrgangsbetreuer kümmert sich um Ihre organisatorischen Fragen, wenn Sie einen anderen Rhythmus der Zusendung des Studienmaterials wünschen und/oder eine Bescheinigung benötigen etc. Ebenso senden Sie Ihre Einsendeaufgaben an Ihren Lehrgangsbetreuer, der diese korrigiert und bei Bedarf Ihre Fragen zum Lernstoff beantwortet. Alle unsere Lehrgangsbetreuer haben langjährige Erfahrungen in der Erwachsenenbildung und sind erprobte Berufspraktiker. Sie erreichen Ihren Lehrgangsbetreuer per E-Mail oder Post und bei Wunsch nach einem persönlichen Gespräch gern auch per Telefon.

5.2.4 Erfahrungsgruppen

Wir regen Erfahrungsgruppen unter den Teilnehmern des Kombi-Fernlehrganges an. Sie erhalten von uns Informationen über Teilnehmer, sofern solche in Ihrem Großraum wohnen und diese dem zuvor zugestimmt haben.

5.2.5 Fachliteratur

In Ergänzung zu den Lehrbriefen werden Sie optional Fachliteratur lesen. Nur wenige Bücher empfehlen wir Ihnen zusätzlich zum Kauf. Die von uns genannte empfohlene Kernlektüre ist Basisliteratur, die Sie sich ggf. anschaffen sollten. In unserer Literaturliste am Ende eines Lehrbriefes ist die Kernlektüre hervorgehoben. Die Kosten für die Bücher sind nicht im Preis für den Kombi-Fernlehrgang enthalten.

Selbstverständlich können Sie diese Literatur ergänzen. Hier gibt Ihnen unsere Literaturliste eine Fülle von Anregungen, aus denen Sie auswählen und je nach Ihrer Bedürfnis- und Interessenlage weiterarbeiten können, etwa um das Gelernte zu vertiefen, zu erweitern, zu differenzieren oder es anzuwenden.

5.2.6 Arbeitsergebnisse des HISL-Literaturkreises

Die Teilnehmer in unseren Präsenzlehrgängen haben die Möglichkeit, interessante Fachbücher im HISL-Literaturkreis zu lesen und auszuwerten. Das Ergebnis dieser Arbeiten sind übersichtliche und kurze Zusammenfassungen einzelner Fachbücher.

Alle Teilnehmer unserer Kombi-Fernlehrgänge bekommen einen Zugang zu diesen Arbeitsergebnissen und haben damit Zugriff auf diese Buchzusammenfassungen. Den Zugangscodes zum Literaturkreis teilen wir Ihnen auf Wunsch mit der 2. Zusendung der Studienmaterialien mit.

Hat Sie die Lektüre unseres Informationsmaterials überzeugt?

Dann melden Sie sich bei uns an!

Mit unserer ersten Versendung erhalten Sie Lehrbrief 1 und die Selbstübungseinheit 1. Mit diesem Lehrmaterial können Sie mit Ihrer Weiterbildung sofort beginnen und sich gleichzeitig von der hohen Qualität unseres Kombi-Fernlehrganges in der systematischen Arbeit am Lernstoff überzeugen.

Sie können nach der Anmeldung fristgerecht von Ihrem Widerrufsrecht Gebrauch machen und zahlen dann natürlich keinen Cent. Die Unterlagen senden Sie uns in diesem Fall einfach zurück.

Gern beantworten wir alle Ihre weiteren Fragen unter der Rufnummer des Hamburger Instituts für systemische Lösungen: 040 / 416 20 442.

6 Anmeldung (Seite 21 bis 23)

**Ich melde mich verbindlich an zum
Kombi-Fernlehrgang
Systemischer psychologischer Berater.**



Frau / Herr

Name Vorname

Straße PLZ, Ort

Tel. privat Tel. Arbeit

Handy E-Mail

Geburtsdatum

Schulische Vorbildung: Realschule Gymnasium

Universität/Hochschule, Abschluss als

Berufsausbildung als

Berufspraxis als Jahre

Bitte legen Sie dieser Anmeldung ein Foto von sich bei.

Zahlung der Lehrgangsgebühr:

Ich zahle die Lehrgangsgesamtgebühr von € 2.085,- in 15 Monatsraten á € 139,- per Dauerauftrag. Die Fälligkeit der ersten Rate beginnt 28 Tage nach Erhalt des ersten Lehrmaterials, also nach Ihrem risikolosen Ausprobieren des Lehrmaterials. Die weiteren 14 Raten überweise ich per Dauerauftrag jeweils zum 1. eines Monats.

Die Einzahlung erfolgt auf das Konto des Hamburger Institut für systemische Lösungen IBAN DE03 4401 0046 0275 5334 68, BIC PBNKDEFFXXX mit Angabe des Betreffs: „Kombi-Fernlehrgang SPB“ und unter Angabe Ihres Namens.

Für Ihre Sicherheit erhalten Sie folgende HISL-Vertragsleistungen:

1. Weiterbildungsbeginn

Ihr Kombi-Fernlehrgang beginnt an dem Tag, an dem Sie vom HISL Ihr Weiterbildungspaket mit den ersten Studienmaterialien erhalten. Für Vertragsänderungen ist das Datum Ihrer schriftlichen Anmeldung entscheidend.

2. Weiterbildungsmaterial

Sie erhalten im Laufe des Kombi-Fernlehrganges von einem Jahr insgesamt 6 Lehrbriefe und 9 Selbstübungseinheiten portofrei zugeschickt. Zu jedem Lehrbrief bearbeiten Sie Einsendeaufgaben, die Sie zur Korrektur per E-Mail oder per Post ans HISL senden. Ihre Einsendeaufgaben werden von Ihrem Studienbetreuer korrigiert und an Sie zurückgesandt.

3. Persönliche Studienbetreuung

Während Ihres Kombi-Fernlehrganges steht Ihnen Ihr persönlicher Studienbetreuer für allgemeine, organisatorische und fachliche Fragen zur Verfügung.

4. Seminare

Ihr Kombi-Fernlehrgang beinhaltet ein dreitägiges Praxis-Präsenzseminar, das in den Studiengebühren enthalten ist und einmal jährlich in Hamburg stattfindet. Die Teilnahme an dem Präsenzseminar ist verpflichtend, wenn Sie das HISL-Zertifikat erwerben wollen. Die Anreise zu dem Präsenzseminar ggf. mit Übernachtung ist in der Lehrgangsg Gebühr nicht enthalten. Nach Absprache und im Rahmen der gegebenen Kapazitäten können Sie auch weitere Präsenzseminartage zusätzlich zubuchen. Der Preis beträgt dann pro Seminartag pauschal € 120,- .

5. Zertifizierung

Wenn Sie alle Einsendeaufgaben und die Abschlussarbeit eingesandt haben und diese mindestens mit der Note „ausreichend“ bewertet wurden, erhalten Sie ein HISL-Zertifikat über Ihren erfolgreichen Abschluss.

6. Weiterbildungsdauer

Die Regelweiterbildungsdauer beträgt 12 Monate, die unter- oder überschritten werden darf. Eine Unterschreitung dieser Zeit berechtigt nicht zur Minderung der Studiengebühr.

7. Kostenlose Verlängerung der Weiterbildungsdauer

Die Regelweiterbildungsdauer kann auf Antrag um ein halbes Jahr verlängert werden. Während der Verlängerung haben Sie das Recht, alle HISL-Leistungen ohne Mehrkosten weiterhin zu nutzen.

8. Kündigung

Das Recht des Veranstalters und des Teilnehmers, den Vertrag aus wichtigem Grund zu kündigen, bleibt unberührt. Die Mindestlaufzeit Ihres HISL-Lehrgangvertrages beträgt 6 Monate. Sie können den Vertrag ohne Angabe von Gründen mit einer Frist von 6 Wochen zum Ablauf des ersten Halbjahres nach Vertragsschluss kündigen. Nach Ablauf des ersten halben Jahres ist eine Kündigung jederzeit mit einer Frist von drei Monaten möglich. Die Kündigung bedarf der schriftlichen Form.

9. Vier Wochen kostenlos testen

Zusätzlich zu dem gesetzlichen Widerrufsrecht von 14 Tagen erhalten Sie vom HISL weitere 2 Wochen Zeit, um unsere Leistungen in aller Ruhe zu testen. Sie können diesen Studienvertrag bei nicht ausreichender Zufriedenheit innerhalb von 28 Tagen nach Erhalt des ersten Lehrmaterials widerrufen. In diesem Fall erstattet HISL die empfangenen Gebühren zurück. Der Widerruf bedarf der schriftlichen Form und beinhaltet die Rücksendung des HISL-Studienmaterials. Zur Wahrung der Frist genügt die Absendung innerhalb dieser Zeit (Datum des Poststempels). Wenn Sie Ihren Kombi-Fernlehrgang fortsetzen, zählt diese Zeit zur regulären Studiendauer.

10. Vertragliche Rahmenbedingungen

Vertragsgrundlage für Ihren Kombi-Fernlehrgang ist Ihre Anmeldung. Gerichtsstand zum vorliegenden Vertrag ist der Wohnsitz des Teilnehmers.

11. Staatliche Zulassung und zertifizierter Qualitätsstandard

Der Kombi-Fernlehrgang am HISL ist von der Staatlichen Zentralstelle für Fernunterricht (ZFU) in Köln zugelassen. Das HISL ist zudem ISO 9001 zertifiziert und für alle Präsenzweiterbildungen als geprüfte Weiterbildungseinrichtung zertifiziertes Mitglied in dem vom Hamburger Senat geförderten „Weiterbildung Hamburg e.V.“.

Damit wird Ihnen ein hoher Qualitätsstandard auf verschiedenen Ebenen bestätigt.

Widerrufsbelehrung

Widerrufsrecht

Sie haben das Recht, binnen achtundzwanzig Tagen ohne Angabe von Gründen diesen Vertrag zu widerrufen. Die Widerrufsfrist beträgt vierzehn Tage ab dem Tag, an dem Sie oder ein von Ihnen benannter Dritter, der nicht der Beförderer ist, das erste Fernlehrmaterial in Besitz genommen haben bzw. hat.

Um Ihr Widerrufsrecht auszuüben, müssen Sie uns einen mit der Post versandten Brief, über Ihren Entschluss, diesen Vertrag zu widerrufen, senden. Sie können dafür das beigefügte Muster-Widerrufsformular verwenden, das jedoch nicht vorgeschrieben ist. Das Muster-Widerrufsformular können Sie sich bei Bedarf von unserer Homepage www.systemloesungen-hisl.de/downloads.html herunterladen.

Der Widerruf ist zu richten an: Hamburger Institut für systemische Lösungen, Hildesheimer Weg 16 a, 22459 Hamburg. Zur Wahrung der Frist genügt die Rücksendung innerhalb dieser Zeit (Datum des Poststempels). Wir empfehlen Ihnen, den Widerruf per Einschreiben mit Rückschein zu senden.

Zur Wahrung der Widerrufsfrist reicht es aus, dass Sie die Mitteilung über die Ausübung des Widerrufsrechts vor Ablauf der Widerrufsfrist absenden.

Folgen des Widerrufs

Wenn Sie diesen Vertrag widerrufen, haben wir Ihnen alle Zahlungen, die wir von Ihnen erhalten haben, einschließlich der Lieferkosten (mit Ausnahme der zusätzlichen Kosten, die sich daraus ergeben, dass Sie eine andere Art der Lieferung als die von uns angebotene, günstigste Standardlieferung gewählt haben), unverzüglich und spätestens binnen vierzehn Tagen ab dem Tag zurückzuzahlen, an dem die Mitteilung über Ihren Widerruf dieses Vertrags bei uns eingegangen ist. Für diese Rückzahlung verwenden wir dasselbe Zahlungsmittel, das Sie bei der ursprünglichen Transaktion eingesetzt haben, es sei denn, mit Ihnen wurde ausdrücklich etwas anderes vereinbart; in keinem Fall werden Ihnen wegen dieser Rückzahlung Entgelte berechnet.

Sie haben das Fernlehrmaterial unverzüglich und in jedem Fall spätestens binnen vierzehn Tagen ab dem Tag, an dem Sie uns über den Widerruf dieses Vertrags unterrichten, an uns zurückzusenden oder zu übergeben. Die Frist ist gewahrt, wenn Sie das Fernlehrmaterial vor Ablauf der Frist von vierzehn Tagen absenden. Sie tragen die unmittelbaren Kosten der Rücksendung des Fernlehrmaterials.

Ja, ich melde mich an:

..... X

Ort, Datum

Unterschrift (Vor- und Nachname)

Mit der Anmeldebestätigung erhalten Sie eine Kopie Ihres Vertragsdokumentes.

Alle Angebote in dieser Informationsbroschüre zum Kombi-Fernlehrgang sind gültig bis zum 31.12.2026.

7 Impressum/Kontakt



Hamburger Institut für systemische Lösungen GmbH

www.systemloesungen-hisl.de

info@systemloesungen-hisl.de

Hildesheimer Weg 16 a

22459 Hamburg

Tel.: 040 / 416 20 442

